



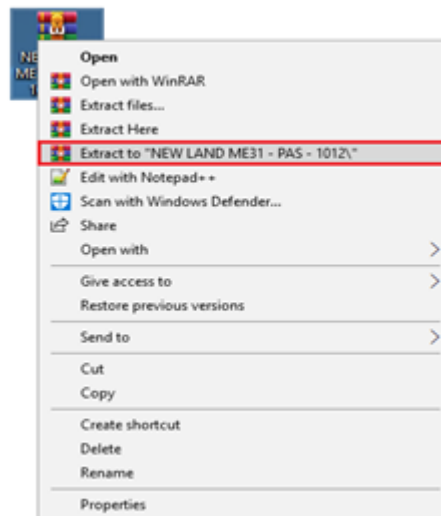
نصب اپلیکیشن آیریک

دستگاه کارتخوان NEWLAND ME31

جهت نصب اپلیکیشن اختصاصی آیریک، ابتدا از سامانه نمایندگان اقدام به دانلود فایل اپلیکیشن موردنظر نمایید.

۱. فرآیند سیستم

پس از دانلود ، به صورت تصویری که در ذیل مشاهده می کنید، بر روی فایل فشرده اپلیکیشن کلیک راست نموده و فایل را از حالت زیپ خارج نمایید:

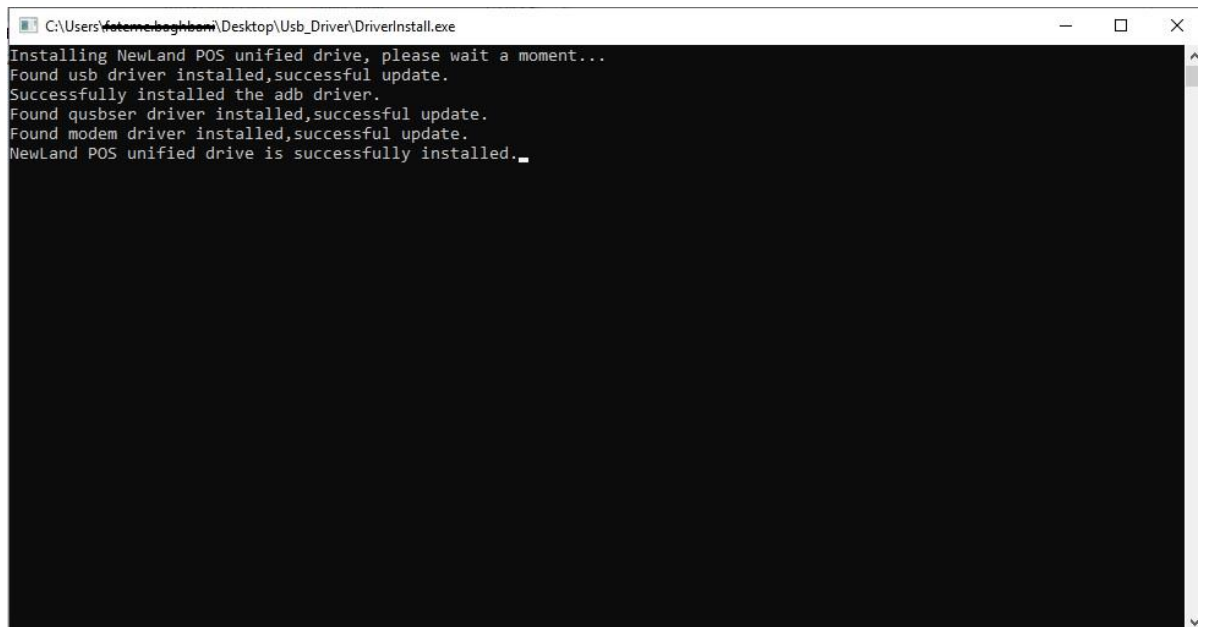


جهت جلوگیری از اختلال درفرایند نصب ، پوشه اپلیکیشن را بر روی **دسکتاپ** سیستم خود قرار داده و دقت نمائید نام پوشه اپلیکیشن **انگلیسی** باشد.

در صورتی که درایور دستگاه **ME31** بر روی سیستم شما نصب نمی باشد. ابتدا درایور را نصب نمائید.

جهت نصب به این روش عمل کنید:

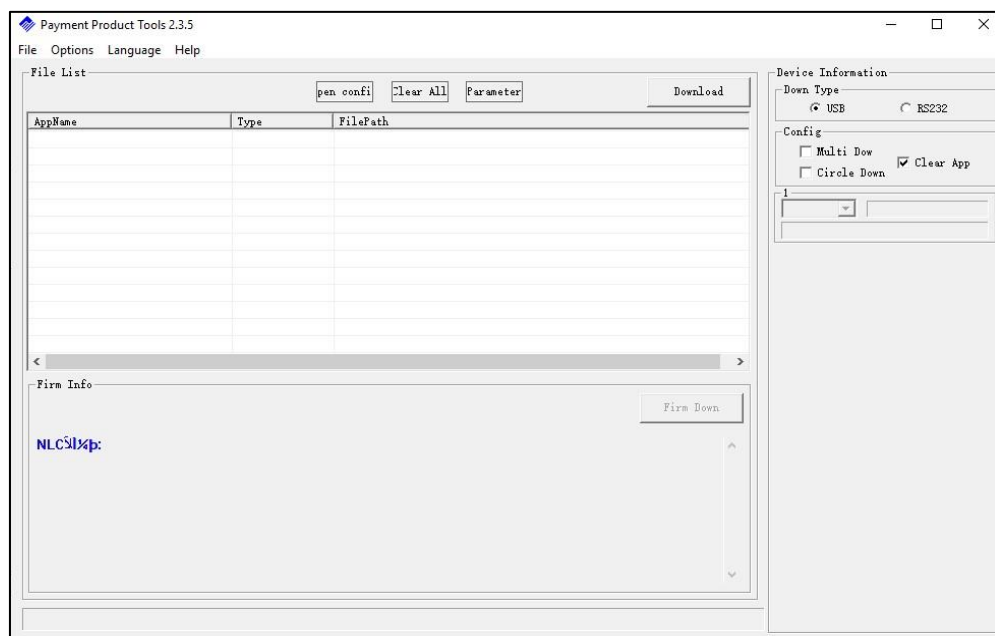
در فایل **USBDRIVER** فایل **DriverInstall.exe** با پسوند **.exe** را اجرا نمائید. پس از آن تصویر ذیل به شما نمایش داده می شود، جهت تکمیل فرایند نصب صبروی نمائید پیغام **"newland pos unified drive is successfully installed"** به شما نمایش داده شود .



الزاماً پس از نصب موفق درایور، سیستم کامپیوتر خود را ریستارت کنید.

در فایل اپلیکیشن یک پوشه با نام AJ-DownloadTool وجود دارد ، پوشه را باز نموده و فایل PaymentTools.exe را نصب نمایید.

پس از نصب پنجره PaymentTools برای شما نمایش داده خواهد شد .



۲. فرآیند دستگاه

کابل مخصوص جهت نصب اپلیکیشن دستگاه NEWLAND ME31 کابل Micro USB می باشد .



کابل مخصوص را به پورت USB سمت چپ دستگاه متصل کرده و سر دیگر کابل را به پورت سیستم خود متصل نمائید.

کلید پاور را فشار دهید ، پس از شنیدن صدای بوق روشن شدن و نمایش لوگو برند ME31 بر روی صفحه نمایش، جهت ورود به منوی بایوس به صورت مداوم کلید F2 را فشار دهید .



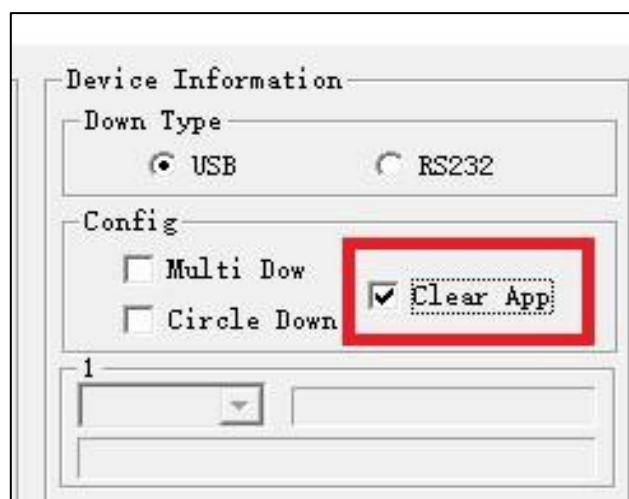
پس از نمایش و ثابت شدن منوی چینی به ترتیب کلید های ذیل را انتخاب نمایید تا منوی بایوس دستگاه به شما نمایش داده شود:

کلید زرد < کلید قرمز < مجدد کلید زرد < مجدد کلید قرمز



۳. فرآیند سیستم :

در پنجره باز شده از PaymentTools دقت نمایید در قسمت Device Information ، گزینه های USB و CLEAR APP فعال باشد.



پس از آن در صورتی که دستگاه خام می باشد، تمامی فایل ها با نام های ذیل را از پوشه اپلیکیشن به PaymentTools اضافه نمایید .

Firstclasskey_sign.NLD

secondclasskey_sign.NLD

patch.NLD

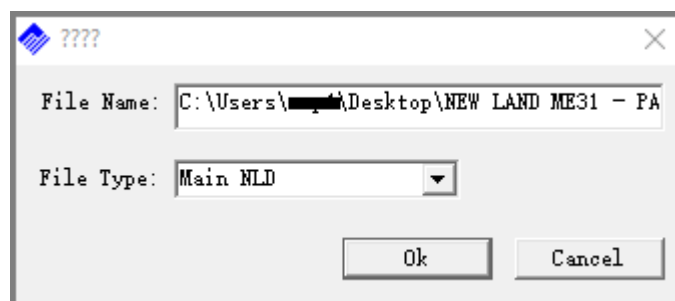
ME31_AYRIK_SEPEHR_20240627 .NLD

می توانید این کار را با درگ کردن (کشیدن و رها کردن فایل) انجام دهید .

نکته :

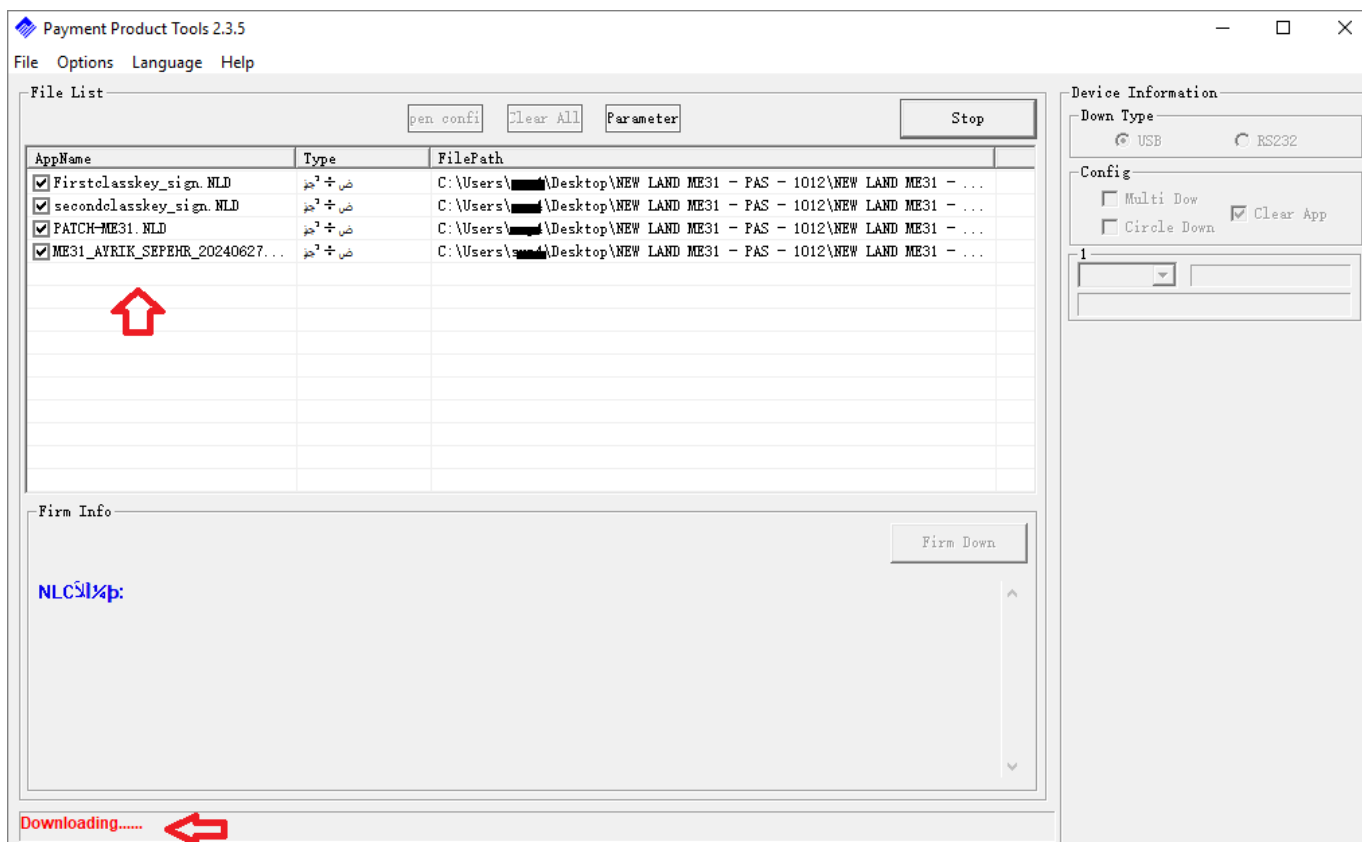
در صورتی که دستگاه پیش از این کلید سپهر را داشته باشد تنها نصب فایل های patch.NLD و ME31_SEPEHR_20240627 .NLD کفایت میکند.

دقت نمایید پس از هر بار اضافه نمودن و درگ کردن فایل ها به پنجره PaymentTools پنجره ای جهت تأیید به شما نمایش داده خواهد شد که بایستی بر روی گزینه "ok" کلیک نمایید.




پس از اضافه نمودن فایل ها به پنجره PaymentTools بر روی گزینه download کلیک نمائید.

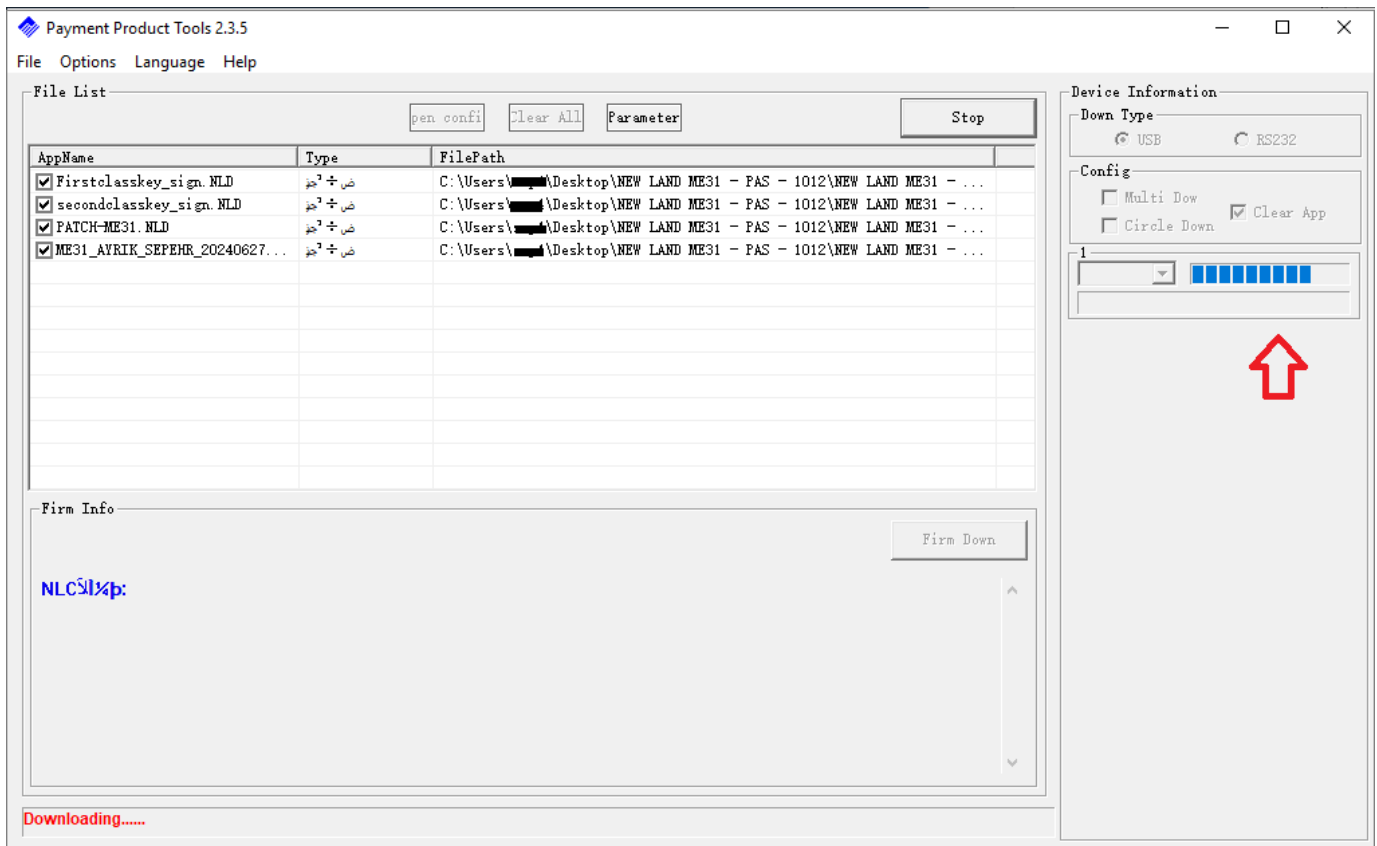
پس از انتخاب گزینه download مطابق با تصویر ذیل پیغام **downloading ...** به رنگ قرمز رنگ در خط پایین برنامه PaymentTools نمایش داده خواهد شد.



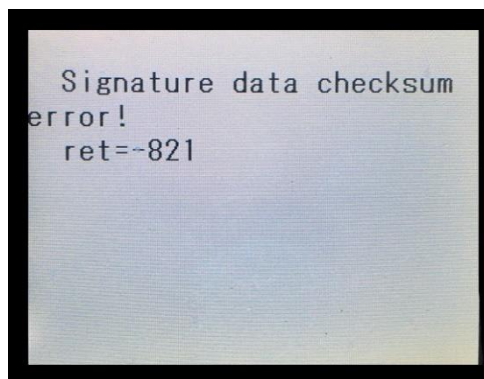
۴. فرآیند دستگاه

پس از نمایش **downloading ...** بر روی دستگاه، اولین گزینه از سمت راست با آرم  را انتخاب نمائید.

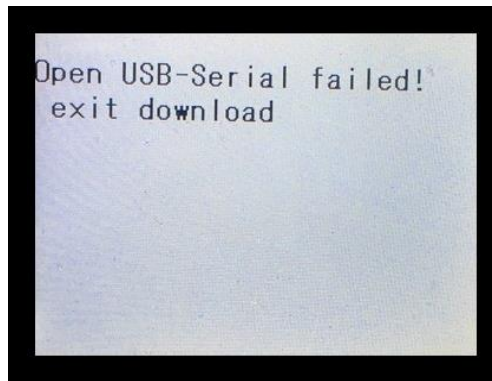
پس از آن گزینه USB-SERIAL 2 را انتخاب نموده و منتظر بمانید دانلود و نصب اپلیکیشن به اتمام برسد.



در صورتی که حین نصب با خطای **Signature data checksum error ! ret=-821** مواجه شدید به این معنی می باشد که دستگاه خام نبوده و کلید اپلیکیشن قدیم با کلید اپلیکیشن جدید همخوانی ندارد، در برخی مواقع ممکن است کلید ها همخوانی داشته باشد اما به دلیل نصب مجدد کلید تکراری نیز خطای 821- داده شود در این زمان تنها لازم است از برنامه PaymentTools کلید ها را حذف نموده و مجدد نصب را انجام دهید.



در صورتی که حین نصب با خطای **open usb-serial failed ! exit download** مواجه شدید به این معنی می باشد که ارتباط دستگاه با سیستم برقرار نشده است، جهت رفع مشکل کابل usb را جدا نموده، بررسی نمائید و از ابتدا فرایند را انجام دهید.



در صورتی که بدون خطا نصب انجام شود، پس از اتمام نصب پیغام **DOWNLOAD SUCCESFULL ...** در صفحه نمایش دستگاه به شما نمایش داده خواهد شد و دستگاه مجدد وارد منوی بایوس خواهد شد.



را انتخاب نموده ، پس از انتخاب گزینه فوق، اپلیکیشن

در منوی بایوس جهت اجرای اپلیکیشن اولین گزینه از سمت چپ با آرم اجرا خواهد شد.